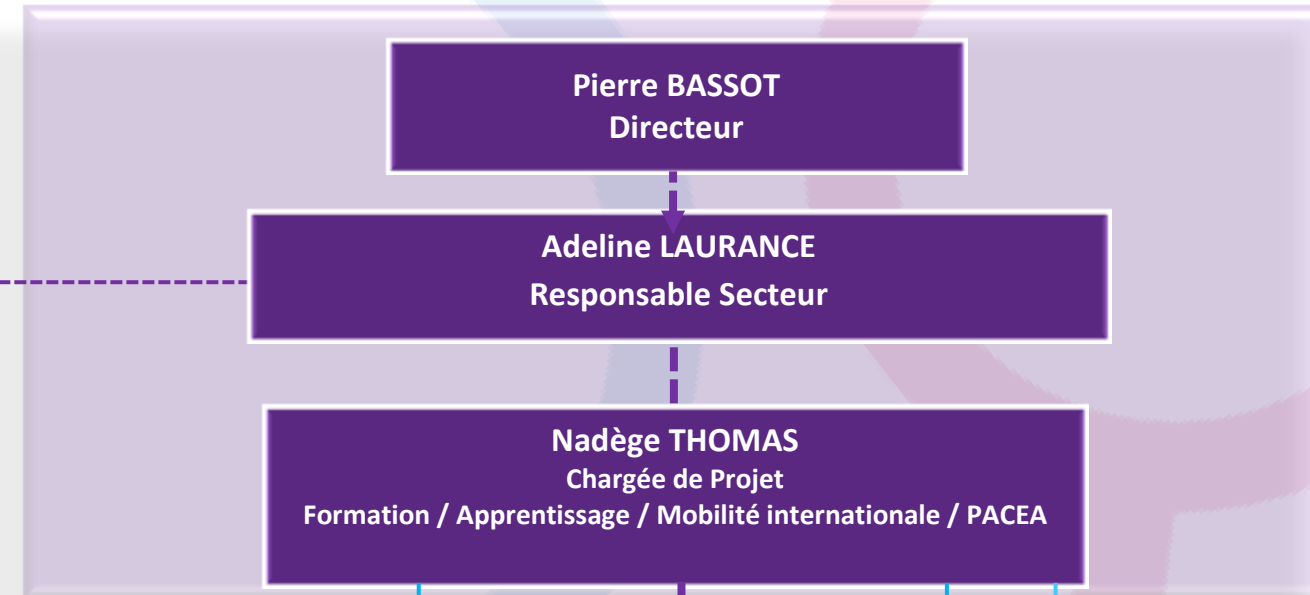


# Organigramme Avenir Jeunes Mission Locale Montluçon



**Pôle Entreprise**

- **Florent JOHNSON**  
Chargé de Relations Entreprises  
Ref. IAE
- **Sandrine BILLARD**  
Chargée de Relations Entreprises  
Ref. Parrainage

**Pôle Santé / Social**

- **Stéphanie BOUARD**  
Assistante Sociale  
Réf. Mobilité, logement
- **Vanessa AZEVEDO**  
Assistante Sociale  
Réf. Santé, droit des étrangers

**Pôle Insertion**

**Conseillers en insertion Agglomération**

CONSEILLERS ACCUEIL INFO ORIENTATION

- **Fanny BELIN**
- **Marie-Christine TELLECHEA**
- **Angélique PEREIRA-ROQUE**
- **Christel NAUDIN**

CONSEILLERS ACCOMPAGNEMENT RENFORCE

- **Allison AGARD**  
Conseillère PACEA  
Psychologue du travail
- **Orlane NURIT**  
Conseillère PACEA  
Réf. apprentissage, handicap

**Conseillers en insertion Hors Agglomération**

- **Fataha SAID BACAR**  
Conseiller  
Permanences Commentry et Marcillat en Combraille
- **Christel NAUDIN**  
Conseillère  
Permanences Vallon en Sully, Huriel et Domérat
- **Sabine PINON-QUARTIRONI**  
Conseillère  
Permanence Cosne d'Allier, Montmarault et Cérilly

**Garantie Jeunes**

- **Tiphaine DUMONTET**  
Coordination  
Conseillère
- **Clémentine CHOPINET**  
Conseillère
- **Lucie BOUARD**  
Conseillère

- **Sabine PINON-QUARTIRONI**  
Réf. Justice

**Pôle Accueil**

- **Roselyne CIPRES**  
Chargée d'accueil

**Pôle Administratif**

- **Catherine ROY**  
Assistante de Direction
- **Palmira ALONSO**  
Assistante Gestion